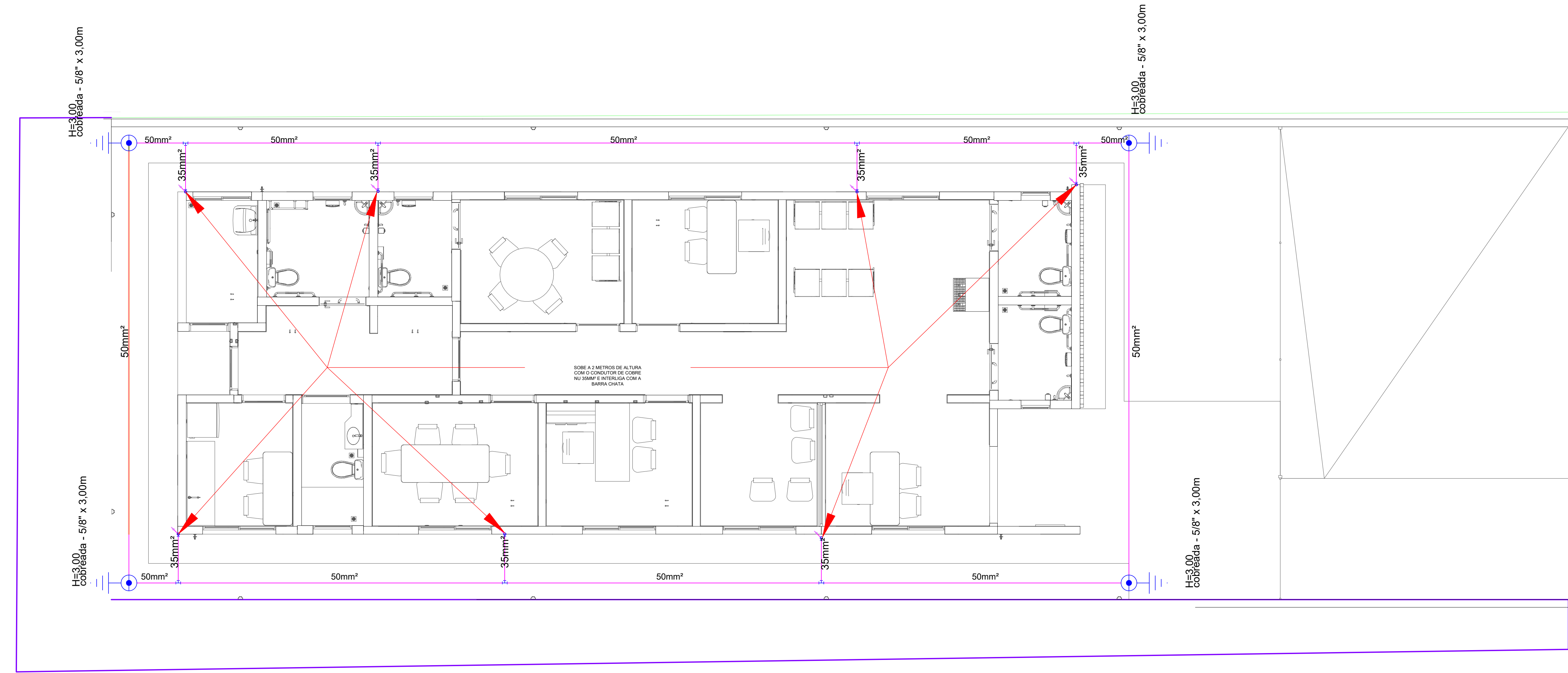
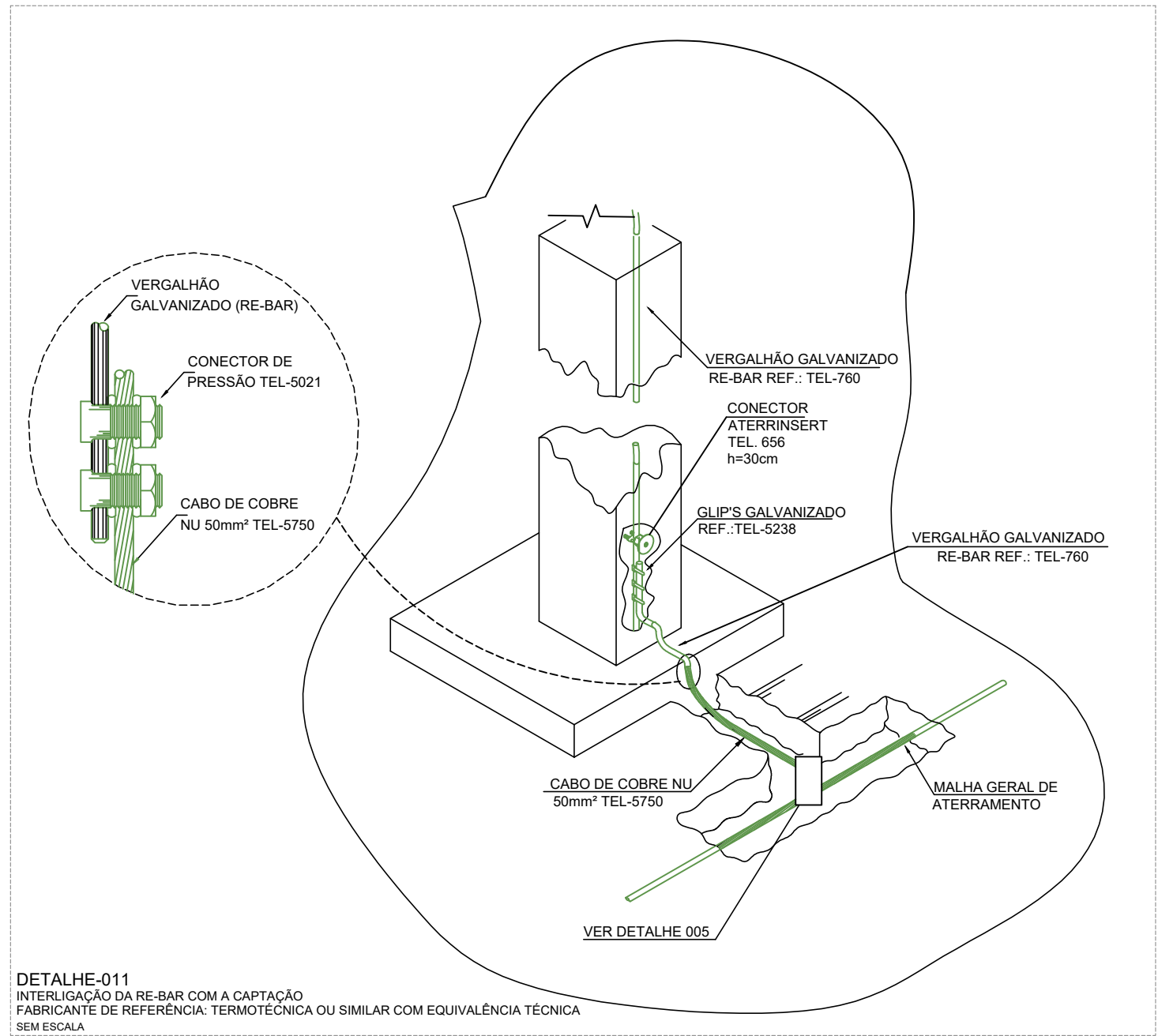
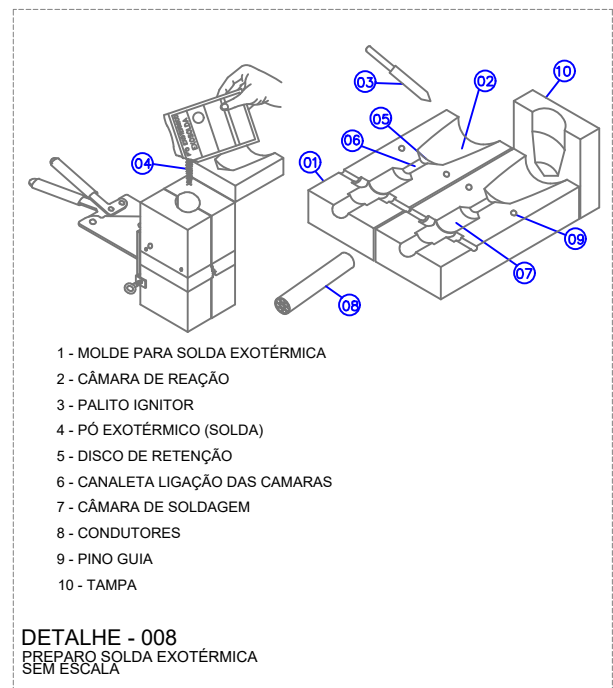
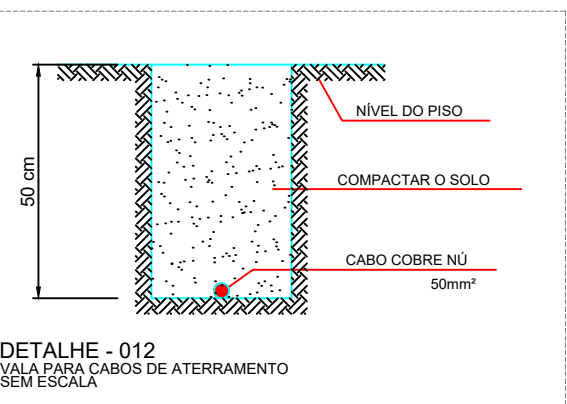
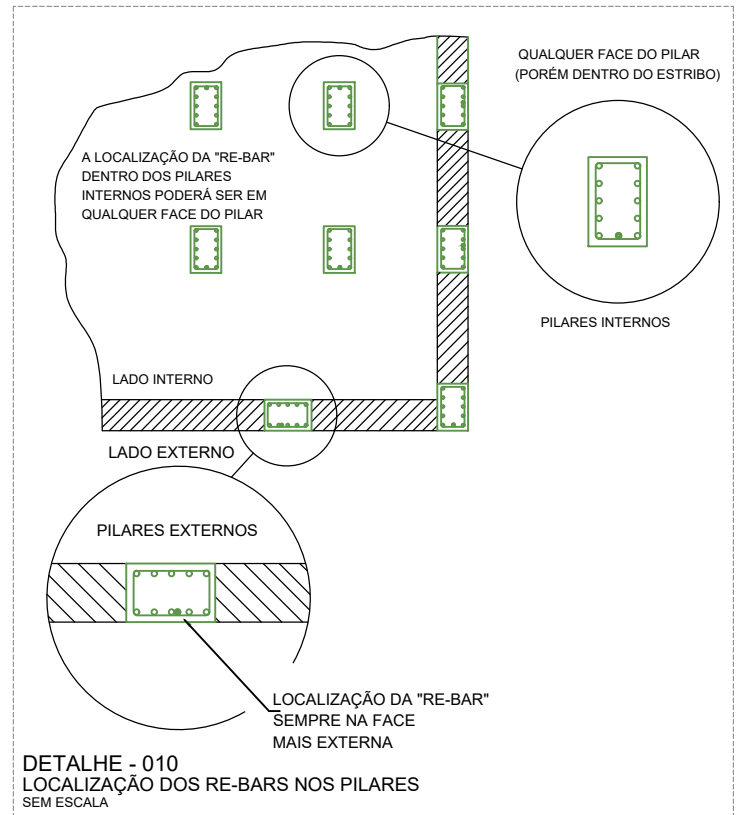
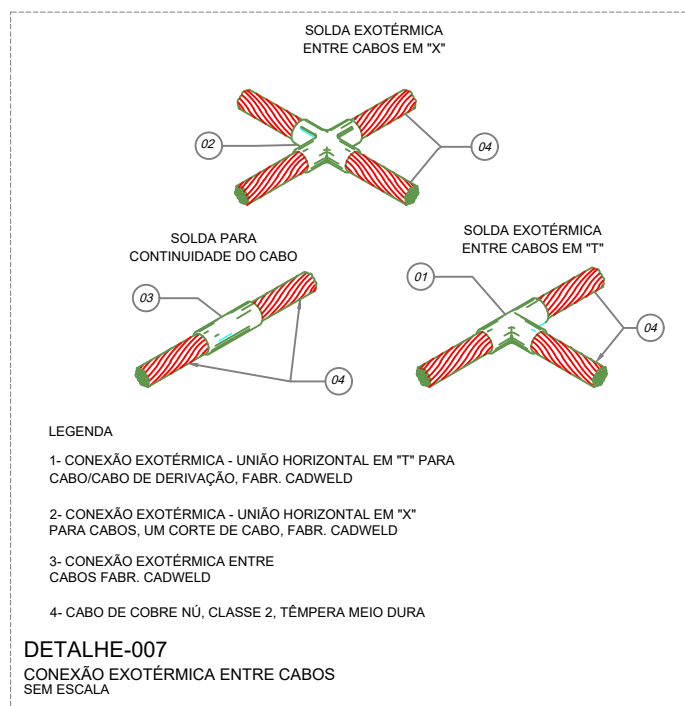
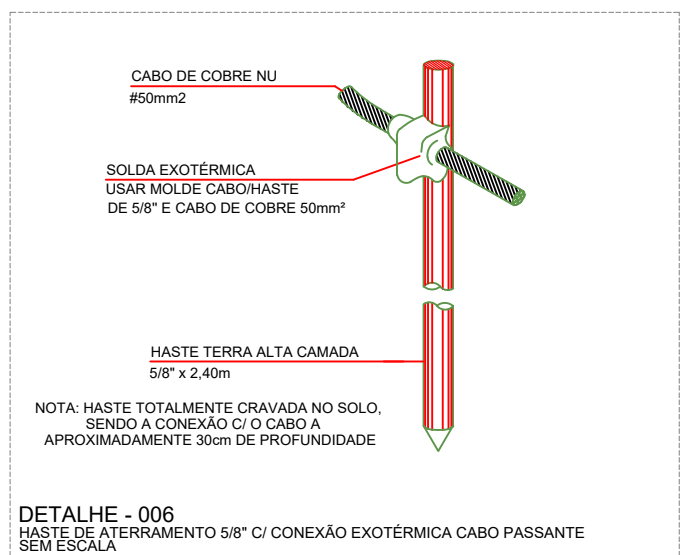
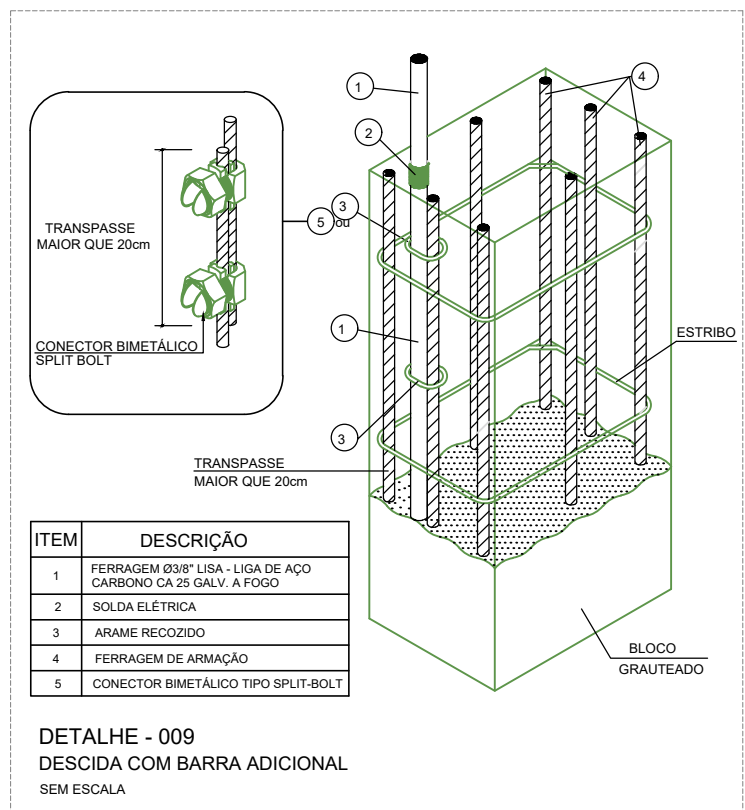
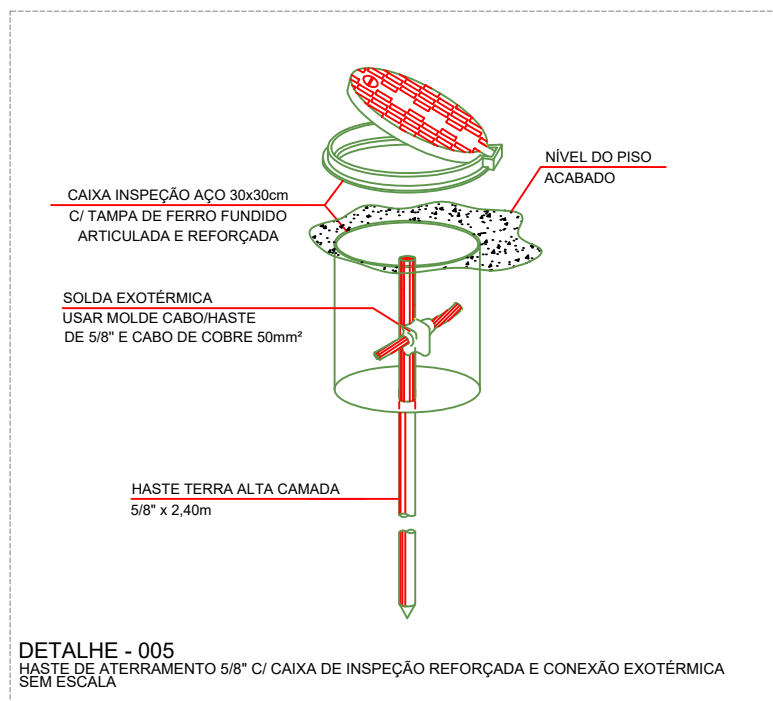
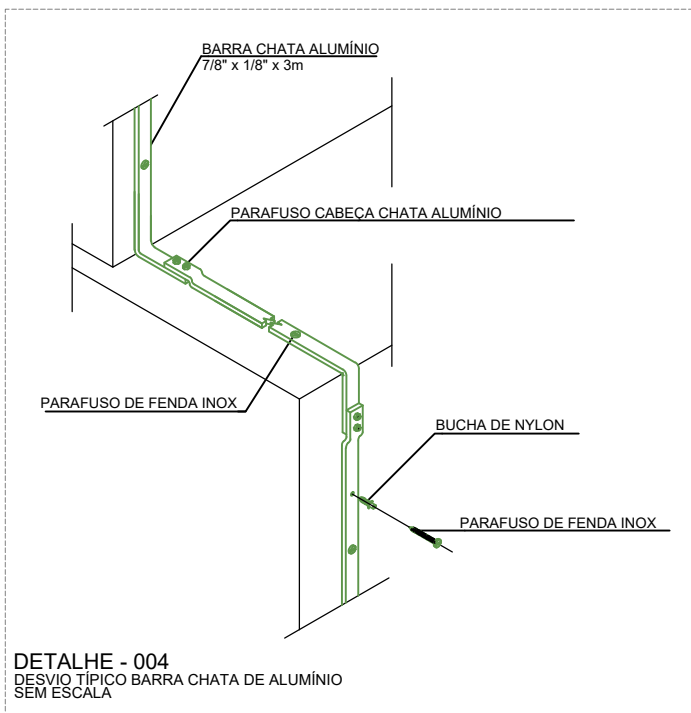
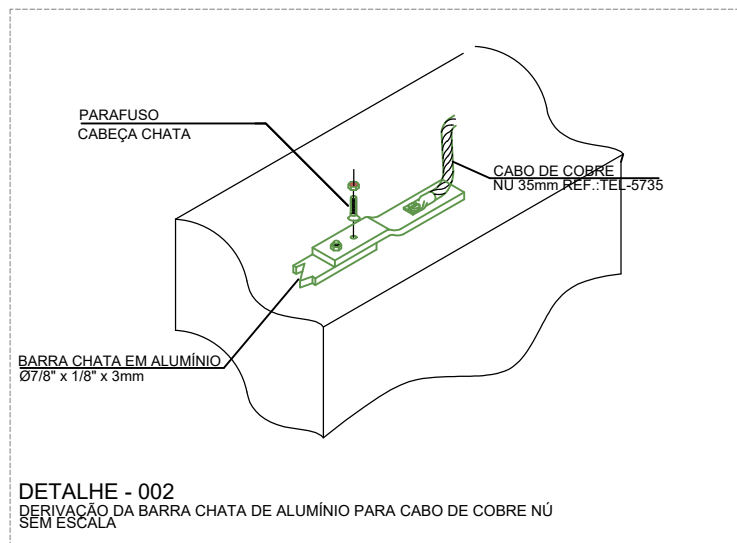
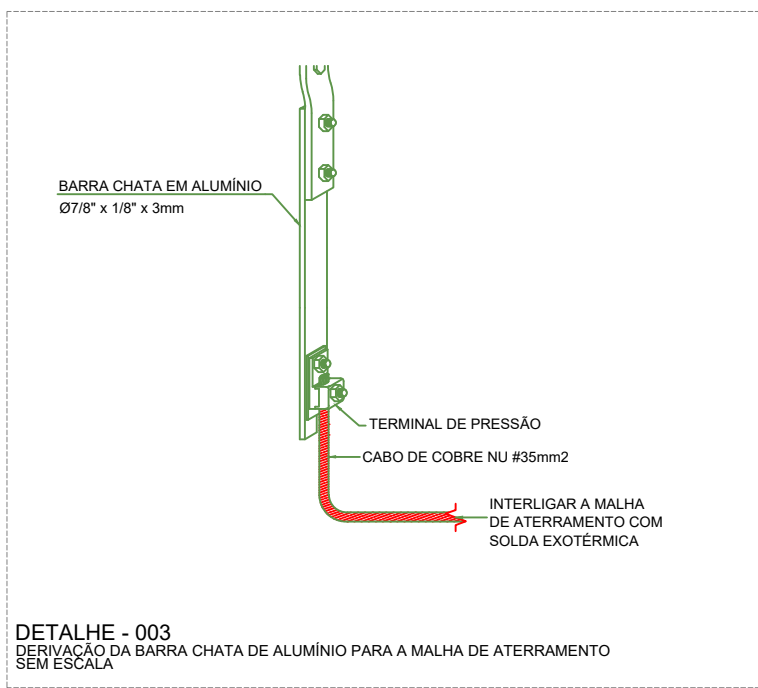
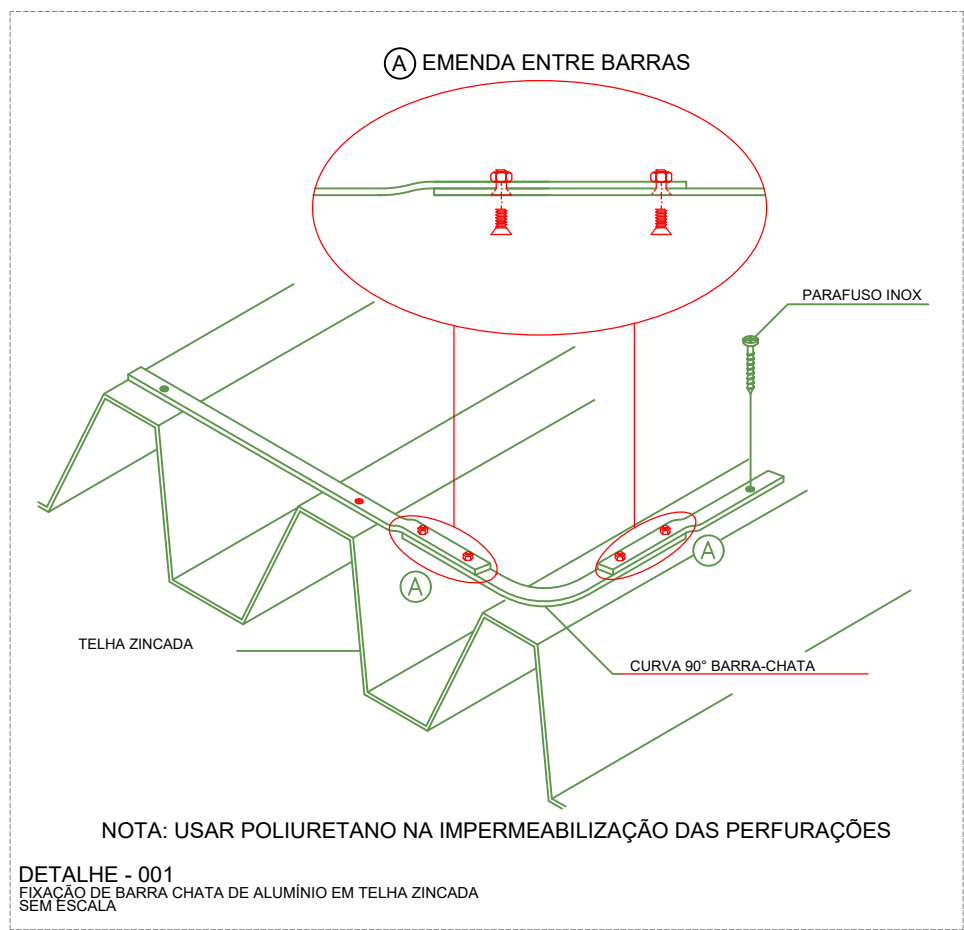
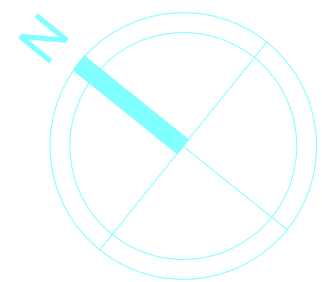


PLANTA COBERTURA - MALHA DE CAPTAÇÃO
Escala 1:50



PLANTA TÉRREO - SISTEMA DE ATERRAMENTO
Escala 1:50



Legenda	
	Captor Franklin - H=300mm - 02 descidas
	Terminal Aéreo - 300 mm - Fixação horizontal
	Haste de aterramento cobreada - 5/8" x 3,00m com caixa de inspeção
	Cabo de cobre Nu ou barra chata de alumínio (conferir no projeto)

Notas Gerais:

- 1 - Os cabos da malha de aterramento externa deverão ser enterrados a uma profundidade de no mínimo 0,5m.
- 2 - Os cabos da malha de aterramento deve ser posicionados a uma distância aproximada de 1m ao redor das paredes externas.
- 3 - Dimensões em metros, exceto onde indicado.
- 4 - Os cabos não poderão ser dobrados formando arestas ou cantos, deverão ser feitas curvas de raio longo.
- 5 - Todas as estruturas metálicas deverão ser aterradas.
- 6 - Projeto conforme Norma NBR-5419/2015
- 7 - Todas as estruturas metálicas no topo da edificação deverão ser interligadas ao sistema de SPDA.
- 8 - O sistema deverá ter uma manutenção preventiva anual e sempre que atingido por descargas atmosféricas para verificar eventuais irregularidades e garantir a eficiência do SPDA.
- 9 - O sistema de SPDA não impede a ocorrência das descargas atmosféricas e não pode assegurar a proteção absoluta de uma estrutura, de pessoas e bens. Entretanto, a aplicação da referida norma reduz de forma significativa os riscos de danos devidos às descargas atmosféricas.
- 10 - As estruturas metálicas que estiver a menos de 0,5m de distância das descidas deverão ser interligadas às descidas, equalizando os potenciais e evitando centelhamento perigoso.

REVISÃO	DATA	MOTIVAÇÃO	SOLICITANTE	CONTEÚDO	AUTOR
REO	24/08/25	ENTREGA INICIAL DE PROJETOS	SEINFRA	PROJETO SPDA	HEITOR

SPDO - SUPERINTENDÊNCIA DE PROJETOS E ORÇAMENTOS DE OBRAS

SEINFRA
Secretaria de Estado
da Infraestrutura

GERÊNCIA DE PROJETOS

GOIÁS
GOV. DO ESTADO
O ESTADO QUE DÁ CERTO

EDIFÍCIO THE PRIME TAMANANDARÉ OFFICE
Rua 5, Nº 691 - 23º andar, Setor Oeste, Goiânia-GO - CEP 74.115-060

PROJETO SPDA

LOTE 1-a, QUADRA 01 LOTEAMENTO DENOMINADO BAIRRO BURITI, BURITI DE GOIÁS-GO

CONSELHO TUTELAR

PROPRIETÁRIO

SECRETARIA DE ESTADO DA INFRAESTRUTURA - SEINFRA

AUTOR DO PROJETO

ENG. ELETRICISTA HEITOR HENRIQUE MORGADO MARTINS CREIA 194250-D-GO

ETAPA DO PROJETO

PROJETO EXECUTIVO

CONTEÚDO

ATERRAMENTO DO SISTEMA DE PROTEÇÃO CONTRA DESCARGAS ATMOSFÉRICAS
MALHA DE CAPTAÇÃO DO SISTEMA DE PROTEÇÃO CONTRA DESCARGAS ATMOSFÉRICAS

ÁREA DO TERRENO ORIGINAL

332,94m²

DESENHO

LAFRÉSIA

DATA

24/08/2025

ESCALA

Como Indicado

ÁREA CONTRIBUÍDA

179,91m²

PROGRAMA

QIBULDEIR, AUTOCAD

FORMATO IMPRESSÃO

A4 (1189x841mm)

PÁGINA

1/1

IMPORTANTE

Este projeto refere-se ao Processo SEI Nº 20250292000742, encontram-se dentro das normas e exigências da Secretaria de Estado da Infraestrutura - SEINFRA, tendo sido elaborado por profissionais habilitados.

Este projeto refere-se ao Processo SEI Nº 20250292000742, encontram-se dentro das normas e exigências da Secretaria de Estado da Infraestrutura - SEINFRA, tendo sido elaborado por profissionais habilitados.

Este projeto refere-se ao Processo SEI Nº 20250292000742, encontram-se dentro das normas e exigências da Secretaria de Estado da Infraestrutura - SEINFRA, tendo sido elaborado por profissionais habilitados.